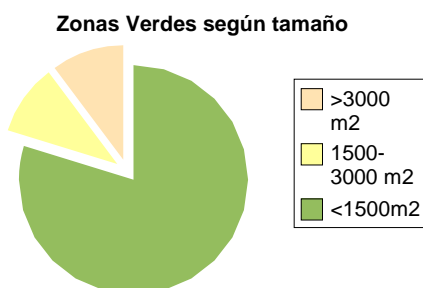


Prolongación - Alameda

Tipología	Nº Espacios	%	Superficie (m ²)
>3000 m ²	22	10,18	142.569,88
1500-3000 m ²	22	10,18	42.939,02
<1500m ²	172	79,63	75.492,07
Habitantes	93.482		
Superficie Total m²	261.000,97		
Superficie m²por hab	2,79		

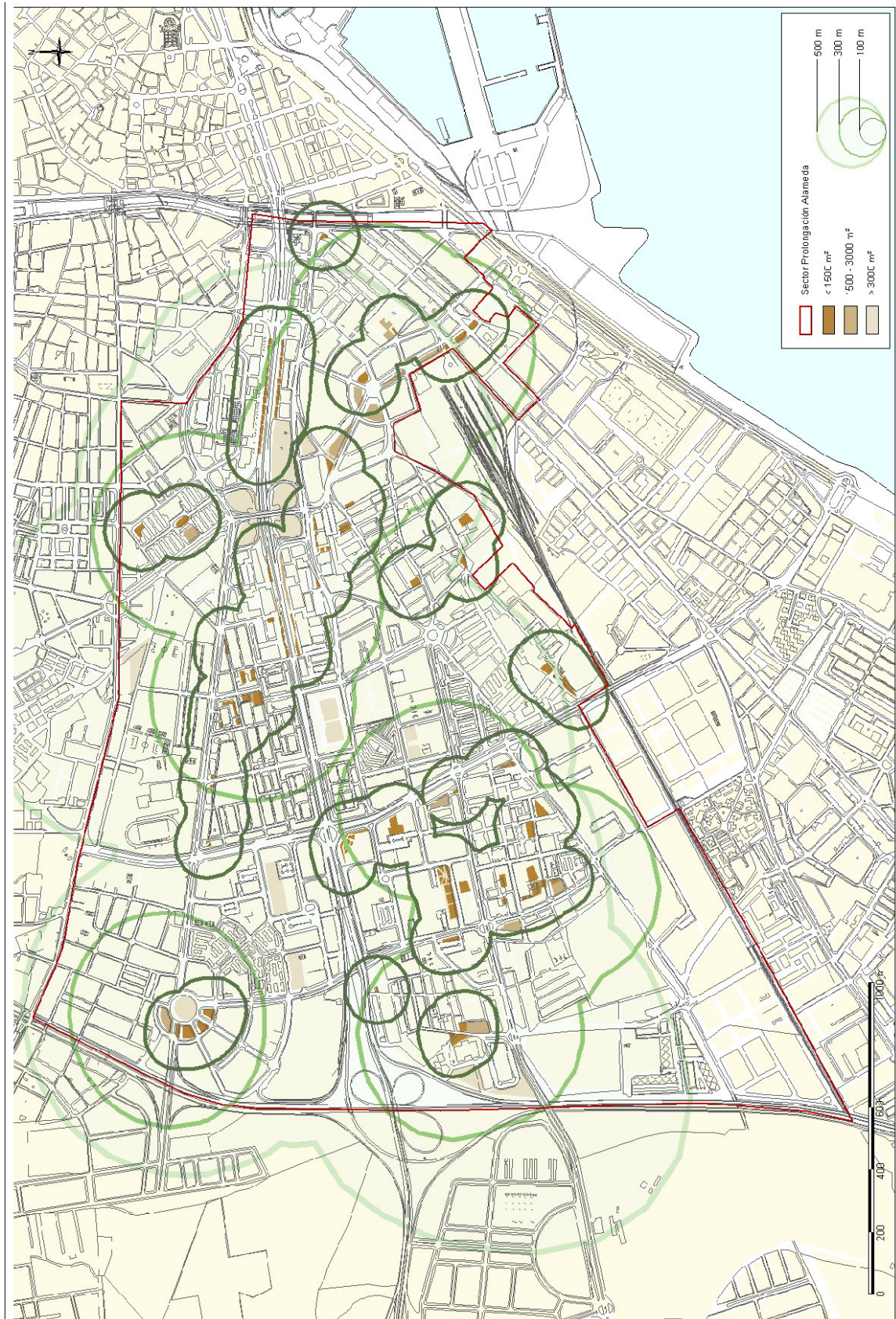
La superficie de zonas verdes por habitantes que presenta este sector mayoritariamente residencial, es muy inferior a los parámetros recomendados, ya que no alcanza los 3 m² /habitante. Las zonas verdes de proximidad alcanzan casi el 80 % del total de zonas verdes, siendo la representación de los otros dos tipos de zonas verdes algo superior al 10%.



Observando el plano de zonas verdes del sector, aparece la práctica totalidad del terreno influenciada por algunas zona verde, lo que podría entenderse como una buena cobertura de espacios libres, no obstante, para dar un correcto servicio a la población residente, se requiere un incremento de dicha superficie.

Gráfico: Zonas verdes de Prolongación Alameda según superficie

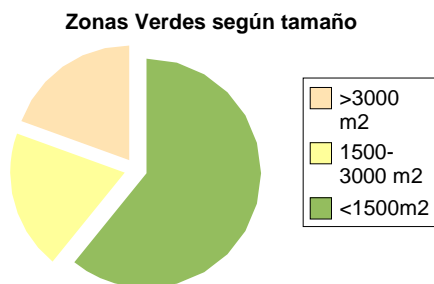
El sector Prolongación Alameda es uno de los que menor superficie de zonas verdes por habitante posee en la ciudad de Málaga, siendo uno de los sectores que mayor población alberga.



P e d r i z a s

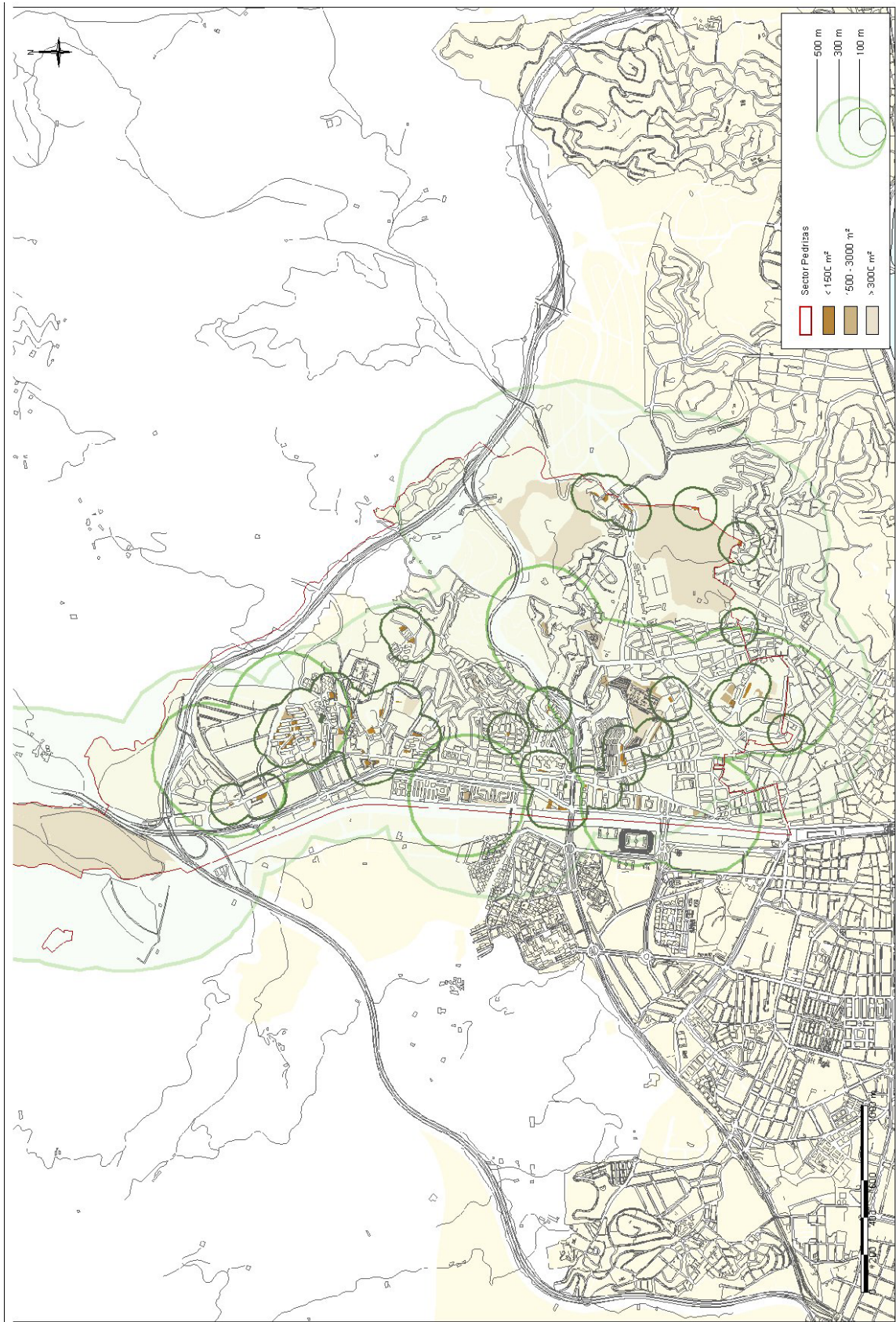
Tipología	Nº Espacios	%	Superficie (m ²)
>3000 m ²	20	19,61	417.316,54
1500-3000 m ²	20	19,61	35.173,47
<1500m ²	62	60,78	36.950,56
Habitantes	61.877		
Superficie Total m²	489.440,57		
Superficie m²por hab	7,91		

La superficie de zonas verdes por habitante, con 7,91 m² por habitante, se encuentra bastante por debajo del ratio óptimo de 20 m² recomendado. Presenta gran número de zonas verdes de proximidad (62%) y mismo número de las dos tipologías restantes (19,61%).



La correcta distribución de las mismas hace que la influencia de las zonas verdes se extienda a la totalidad de la superficie territorial, no obstante, el alto número poblacional de Pedriza, hace insuficiente la superficie de zonas verdes, siendo necesario realizar un esfuerzo para incrementar dichas zonas y cubrir las necesidades poblacionales.

Gráfico: Zonas verdes de Pedriza según superficie



Puerto de la Torre

Tipología	Nº Espacios	%	Superficie (m ²)
>3000 m ²	39	56,52	184.696,19
1500-3000 m ²	11	15,94	23.390,09
<1500m ²	19	27,54	15.080,05
Habitantes	17.991		
Superficie Total m²	223.166,33		
Superficie m²por hab	12,40		

La superficie de zonas verdes de Puerto de la Torre se encuentra bastante alejada del óptimo recomendado de 20 m² por habitante. El 56,52% de las zonas verdes son grandes zonas verdes con superficie mayor de 3.000 m², el 27,54% son zonas verdes de proximidad y el 15,94% zonas verdes de mediano tamaño.

La superficie total de zonas verdes alcanza los 223.166,33 m². Se trata de una zona fundamentalmente residencial, donde no todo el territorio está influenciado bajo alguna zona verde, no obstante, los lugares que quedan fuera de dicha influencia no están poblados.

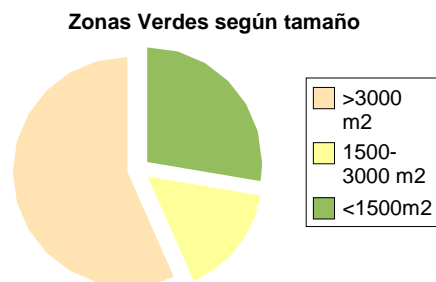


Gráfico: Zonas verdes de Puerto de la Torre según superficie

A medida que se incrementen las áreas a urbanizar deberán incrementarse las zonas verdes, de manera que se pueda dar servicio al total poblacional del sector, procurando incrementar el ratio actual. Existen áreas desprovista de zonas verdes y es necesario que la población pueda disponer de zonas verdes de proximidad.

